



Liên kết Nhanh Tìm kiếm Nhà cung cấp

Công cụ tìm kiếm nhà cung cấp nâng cao của chúng tôi cho phép quý vị tìm kiếm nhà cung cấp dịch vụ trong mạng lưới của mình hoặc bất kỳ mạng lưới nào khác của SFHP. Tìm nhà cung cấp theo tên hoặc loại nhà cung cấp bao gồm phòng khám, tiệm thuốc tây, bác sĩ chuyên khoa và nhiều hơn nữa.

- Để vào Tìm kiếm Nhà cung cấp, hãy sử dụng Liên kết Nhanh Tìm kiếm Nhà cung cấp hoặc menu thả xuống từ Chương trình Bảo hiểm Y tế của Tôi.
- Bảng tìm kiếm đầu tiên cho phép quý vị lựa chọn tìm kiếm theo Tên Nhà cung cấp hoặc mở rộng tiêu chí tìm kiếm như địa điểm, mạng lưới và loại hình hành nghề chung.

- Sau khi nhấp vào "Tìm kiếm Nhà cung cấp", quý vị sẽ thu được kết quả tìm kiếm. Quý vị có thể tinh lọc tìm kiếm của mình theo nhà cung cấp đang tiếp nhận bệnh nhân mới. Hoặc tinh lọc tìm kiếm của mình theo chuyên khoa, mạng lưới, ngôn ngữ sử dụng, giới tính, địa điểm và nhiều tiêu chí khác.

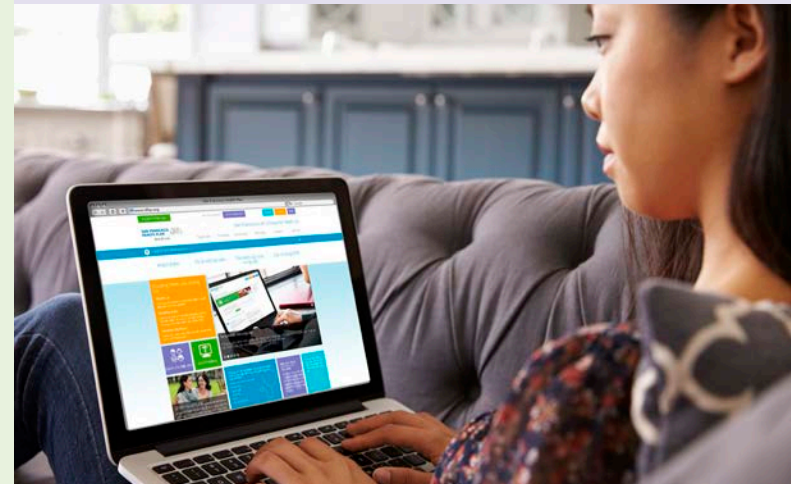


Quý vị Cần được Hỗ trợ?

Chúng tôi sẵn sàng hỗ trợ bằng ngôn ngữ mà quý vị ưu tiên sử dụng. Đại diện Dịch vụ Khách hàng sẵn sàng phục vụ từ Thứ Hai đến Thứ Sáu, 8:30am – 5:30pm, hãy gọi **1(415) 547-7800** hoặc Số Miễn phí **1(800) 288-5555**. TDD/TTY cho Người Điếc, Khiếm Thính hoặc Khiếm Thanh có thể gọi số **1(415) 547-7830**.

SFHP HealthLink

Cổng thông tin Hội viên Medi-Cal



Giới thiệu SFHP HealthLink, Cổng Thông tin Hội viên Medi-Cal của San Francisco Health Plan.

Truy cập thông tin sức khỏe của mình bất kỳ lúc nào, từ bất kỳ nơi nào quý vị có truy cập internet.

Truy cập vào các thông tin sức khỏe của quý vị chưa bao giờ dễ dàng hơn thế.

Đăng ký tại sfhp.org.

Kết nối với thông tin sức khỏe của quý vị

Giờ đây, quý vị sẽ dễ dàng tìm thấy thông tin về các lần khám sức khỏe trước đây, yêu cầu cấp Thẻ Hội viên, thuốc, thông tin nhà cung cấp và nhiều hơn nữa thông qua cổng thông tin điện tử trực tuyến bảo mật của chúng tôi.

Quý vị có thể xem thông tin từ bất kỳ nơi nào có truy cập internet và thậm chí còn có thể xem thông tin của mình trên điện thoại thông minh.

Quý vị có thể gửi email cho bộ phận Dịch vụ Khách hàng thông qua cổng thông tin này cũng như đăng ký các chương trình chăm sóc sức khỏe và khuyến khích của SFHP.



Truy cập sfhp.org

trên máy tính hoặc điện thoại thông minh của quý vị

Chúng tôi cam kết cung cấp dịch vụ chăm sóc sức khỏe chất lượng cao cho quý vị và gia đình. Với SFHP HealthLink, quý vị có thêm nhiều lựa chọn để được giải đáp các thắc mắc về thông tin sức khỏe cần thiết khi cần.

Yêu cầu Cấp Thẻ Hội viên và Thông tin

Xem thông tin thẻ của quý vị, yêu cầu cấp thẻ mới và in thẻ tạm thời.

Tìm kiếm Danh mục Nhà cung cấp

Công cụ tìm kiếm nhà cung cấp nâng cao cung cấp cho quý vị thông tin cập nhật về các nhà cung cấp của chúng tôi để đạt kết quả tốt hơn.

Tham gia Chương trình Sức khỏe

Tìm hiểu về các chương trình sức khỏe của chúng tôi và xem các tiêu chuẩn để tham gia những chương trình đó. Các chương trình của chúng tôi có thể giúp quý vị có một lối sống lành mạnh.

Cách Đăng Ký và Đăng Nhập

Bắt đầu tại sfhp.org và nhấp vào nút SFHP HealthLink ở trên cùng của trang chủ.

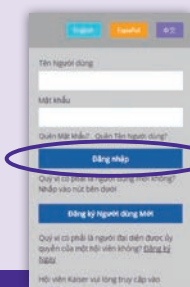
- Quý vị sẽ được chuyển tới Trang Đăng nhập Hội viên SFHP HealthLink. Nhấp vào nút Đăng Ký Người dùng Mới, được khoanh tròn dưới đây.



- Nhập ID Hội viên, Họ và Ngày sinh của quý vị rồi nhấp vào Tiếp theo.

- Trên trang tiếp theo, quý vị sẽ được yêu cầu tạo mật khẩu và thiết lập các câu hỏi bảo mật.

- Giờ đây, quý vị đã sẵn sàng để bắt đầu. Nhập Tên Người dùng và Mật khẩu của quý vị rồi nhấp vào Đăng Nhập để bắt đầu sử dụng SFHP HealthLink.



SFHP HealthLink có sẵn cho các hội viên Medi-Cal đủ 12 tuổi trở lên của chúng tôi. Hội viên SFHP Medi-Cal dưới 12 tuổi sẽ cần phải có Đại diện được Ủy quyền thì mới được đăng ký.

Bắt đầu với SFHP HealthLink ngay hôm nay!

Trang Web được Cá nhân hóa
Quý vị sẽ có thể xem Tên, ID Hội viên, Ngày Sinh của mình và nhiều thông tin khác sau khi đăng nhập.



Chào mừng đến với SFHP HealthLink

Cổng thông tin mới của chúng tôi rất dễ sử dụng. Quý vị có thể tìm thấy:

- Thông tin nhà cung cấp của quý vị
- Thông tin về bất kỳ bác sĩ chuyên khoa nào mà quý vị có thể đến khám
- Địa chỉ phòng khám của họ
- Các loại thuốc quý vị được kê toa và lịch sử thuốc của quý vị
- Các lần khám sức khỏe trước đây của quý vị

Quý vị có thể yêu cầu:

- Cấp Thẻ Hội viên mới và in thẻ tạm thời
- Thay đổi PCP của quý vị
- Tham gia một chương trình sức khỏe
- Và hơn thế nữa

Trung tâm Thông báo
Gửi và nhận email với SFHP.

Ngôn ngữ
SFHP HealthLink có sẵn bằng các ngôn ngữ Tiếng Anh, Tiếng Tây Ban Nha, Tiếng Hoa và Tiếng Việt.

Liên kết Nhanh
Truy cập ngay vào các tính năng thông dụng nhất của chúng tôi.

Liên kết Nhanh

- Yêu cầu cấp Thẻ Hội viên
- Thuốc của Tôi
- Lịch sử Sức khỏe của Tôi
- Tham gia Chương trình Sức khỏe
- Tìm kiếm Nhà cung cấp

Tìm kiếm Nhà cung cấp
Tìm hiểu thêm ở bìa sau.

Liên kết Nhanh Tham gia Chương trình Sức khỏe

San Francisco Health Plan có nhiều chương trình chăm sóc sức khỏe khác nhau để giúp quý vị có một lối sống lành mạnh, như:

Hội viên mắc bệnh hen suyễn hoặc tiểu đường có thể đăng ký tham gia một trong các chương trình khuyến khích của chúng tôi thông qua SFHP HealthLink. Tìm hiểu thêm bằng cách nhấp vào Liên kết Nhanh, Tham gia Chương trình Sức khỏe hoặc Sức khỏe từ menu ở trên cùng. Điền thông tin vào mẫu và một trong các nhân viên của chúng tôi sẽ gọi cho quý vị.

Chúng tôi cũng có chương trình chăm sóc sức khỏe và thai kỳ, sức khỏe phụ nữ, tiêm ngừa trẻ em, cai thuốc lá và các chương trình khuyến khích khác.

SFHP HealthLink có một thư viện về nhiều chủ đề sức khỏe khác nhau. Ngoài ra còn có công cụ tương tác về y tế và sức khỏe, lối sống và thai kỳ, công cụ kiểm tra triệu chứng và trung tâm học tập để giúp quý vị tìm hiểu về sức khỏe của mình.

Liên kết Nhanh Yêu cầu Cấp Thẻ ID

Quý vị có thể yêu cầu SFHP cấp Thẻ Hội viên, in Thẻ Tạm thời hoặc lưu hình ảnh trên điện thoại của quý vị.



Yêu cầu Cấp Thẻ Hội viên Mới.

- Sử dụng Liên kết Nhanh "Yêu cầu Cấp Thẻ Hội viên" hoặc nhấp qua menu thả xuống từ Chương trình Bảo hiểm Y tế của Tôi để vào Yêu cầu Cấp Thẻ Hội viên.
- Tại đây quý vị có thể yêu cầu cấp Thẻ Hội viên mới.
- Quý vị sẽ nhận được xác nhận cho biết yêu cầu của quý vị đã được tiếp nhận. Thẻ Hội viên sẽ được gửi cho quý vị qua bưu điện trong vòng hai tuần.

In Bản sao Thẻ Hội viên của Quý vị.

- Nhấp qua menu thả xuống từ Chương trình Bảo hiểm Y tế của Tôi để vào Thẻ Hội viên Tạm thời.
- Nhấp vào nút In và hộp thoại in sẽ xuất hiện.

Lưu Ảnh Thẻ Hội viên của Quý vị để Chia sẻ trên Điện thoại Thông minh.

- Sử dụng Liên kết Nhanh "Yêu cầu Cấp Thẻ Hội viên" hoặc nhấp qua menu thả xuống từ Chương trình Bảo hiểm Y tế của Tôi để vào Yêu cầu Cấp Thẻ Hội viên trên điện thoại của quý vị.
- Sử dụng chức năng chụp màn hình trên điện thoại để lưu hình ảnh vào điện thoại của quý vị. Sau đó, quý vị có thể sử dụng ảnh này khi cần.

Hãy đảm bảo thông tin PCP là chính xác và địa chỉ gửi thư là địa chỉ hiện tại của quý vị trước khi yêu cầu cấp thẻ mới. Nếu các thông tin đó không chính xác, hãy gọi cho Dịch vụ Khách hàng SFHP theo số 1(415) 547-7800.