

Как воспользоваться услугами, которые предоставляет сеть вашей программы

В состав **North East Medical Services** входит семь клиник и частные поставщики медицинских услуг. Они предоставляют первичную медицинскую помощь, а также услуги специалистов. Сеть San Francisco Health Network предоставляет услуги стационарного лечения и прочие (вспомогательные) услуги, такие как амбулаторные услуги лабораторной и рентгенологической диагностики.

Персонал клиник North East Medical Services и частные врачебные практики предоставляют комплексное и качественное медицинское обслуживание. Они обслуживают всех пациентов и специализируются на широком спектре культурных и этнических особенностей выходцев из Азии. Медперсонал владеет различными языками, включая мандаринское и кантонское наречие китайского языка, вьетнамский, корейский, бирманский и английский.

Более подробная информация представлена на сайте **nems.org**.



Плановое и профилактическое лечение

Основной поставщик медицинских услуг (PCP)

Ваш PCP всегда является первым лицом, к которому вам следует обращаться при необходимости получения неэкстренной, плановой, а также неотложной медицинской помощи.



Номер телефона и адрес вашего PCP указан на вашей идентификационной карточке участника

Фармацевтические услуги

Получить список аптек вы можете, обратившись в Medi-Cal Rx на сайте **Medi-CalRx.dhcs.ca.gov** или позвонив **1(800) 977-2273**.



Услуги специалистов по охране психического здоровья

Если вам необходимо с кем-то поговорить, вы можете сходить на прием к психологу или психиатру. Для этого позвоните в службу **Beacon Health Options** по телефону **1(855) 371-8117**.



Стационарное лечение

Больница и травматологический центр Zuckerberg San Francisco General
1(628) 206-8000
1001 Potrero Avenue



В неэкстренных случаях вы должны в первую очередь обращаться к своему PCP. Экстренной является ситуация, когда ваше состояние представляет угрозу для вашей жизни, вы испытываете сильную или крайне острую боль, у вас серьезно затруднено дыхание, или есть вероятность перелома.

Если вы оказались в экстренной медицинской ситуации, позвоните по телефону **911** или обратитесь в ближайший пункт оказания неотложной помощи.

SAN FRANCISCO HEALTH PLAN



Medi-Cal

Here for you

Обслуживание в нерабочее время

Неотложная помощь

Звоните в офис вашего PCP в любое время круглосуточно, чтобы получить медицинскую консультацию. Вам необходимо записаться на прием к PCP для получения неотложной медицинской помощи в течение 48 часов с момента вашего обращения.



В случае, когда вам необходима срочная консультация врача при получении травмы или возникновении болезненных симптомов: дискомфорта, повышенной температуры или легкой боли:

ZSFG - Центр неотложной помощи взрослым
1(628) 206-8000
1001 Potrero Avenue
Пн-Пт 8:00am-8:00pm; Сб-Вс 8:00am-4:00pm

Вы также можете обращаться в ближайшую больницу неотложной помощи.

Teladoc® БЕСПЛАТНАЯ консультация врача 24/7

Вы можете получить консультацию с врачом службы Teladoc по телефону, 24 часа в сутки, 7 дней в неделю.

1(800) 835-2362
sfhnp.org/teladoc



Стоматологическое и офтальмологическое обслуживание

Чтобы получить информацию о стоматологических услугах, позвоните в службу **Medi-Cal Dental** по телефону **1(800) 322-6384**



Чтобы получить информацию об офтальмологических услугах, позвоните в службу **VSP Vision Care** по телефону **1(800) 877-7195**



Ваш Справочник участника содержит информацию о льготах, предусмотренных вашим планом.

Контактную информацию для звонка в Отдел обслуживания участников вы найдете на обороте



Держите под рукой на случай необходимости!

Кому звонить?

SAN FRANCISCO HEALTH PLAN™



Here for you

Звоните в **Отдел обслуживания участников плана SFHP**

1(415) 547-7800

1(800) 288-5555 (бесплатный номер)

1(415) 547-7830 (TDD/TTY)



Сотрудники Отдела обслуживания участников San Francisco Health Plan ответят на вопросы, которые у вас могут возникнуть в связи с вашими льготами и услугами. Мы поможем вам найти информацию о вариантах медицинского обслуживания, которые доступны вам и вашей семье.

- Сменить вашего РСР (основного лечащего врача)
- Заменить идентификационные карточки участника SFHP
- Получить помощь в вопросах, связанных с выставлением счетов
- Обновить ваши контактные данные
- Подать жалобу
- Решить возможные трудности в связи с записью на прием
- Подать заявку на:
 - Medi-Cal
 - Covered California
- Получить ответы на вопросы, связанные с медицинскими льготами
- И многое другое

Medi-Cal

Позвоните в **Medi-Cal**

1(415) 863-9892

Офис Medi-Cal

Сотрудники проверят ваше соответствие критериям и сообщат о сроках повторной подачи заявки.

- Подача заявки на участие в Medi-Cal
- Продление подписки на Medi-Cal
- Восстановление в случае прекращения действия страховки
- Одобрение предоставления страхового покрытия
- Если ваша заявка находится в стадии ожидания утверждения
- Замена идентификационной карты получателя льгот (VIC)



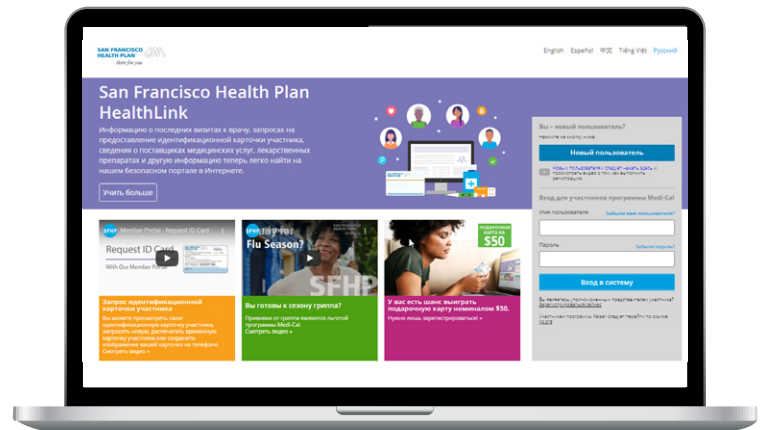
Подключитесь к своей медицинской информации

Для доступа к своей медицинской информации в любое время и в любом месте, где есть доступ к Интернету, воспользуйтесь SFHP HealthLink, нашим безопасным и защищенным порталом для участников Medi-Cal. Здесь вы сможете:



- **Выполнять поиск** по нашей Библиотеке образовательных материалов по здоровому образу жизни
- **Запросить** новую идентификационную карту
- **Просмотреть** перечень медикаментозных назначений
- **Сменить** вашего РСР
- **Получить** информацию об обновлениях наших программ и льгот
- **Просмотреть** вашу личную медицинскую карту
- **И многое другое!**

SFHP HealthLink поможет вам контролировать ваше медицинское обслуживание!



Чтобы узнать, как получить услуги в сети вашей программы, переверните страницу



SAN FRANCISCO HEALTH PLAN™



Here for you

Medi-Cal