

¿Está Usted Embarazada? Visite A Su Médico Cuanto Antes

SAN FRANCISCO
HEALTH PLAN™



Here for you

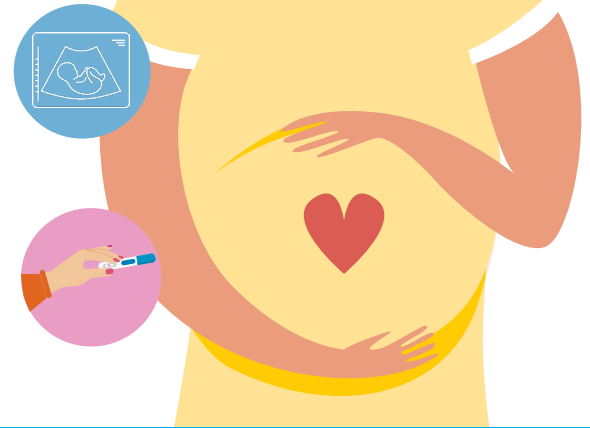
Nombre del Miembro: _____

Número de identificación del SFHP: _____

Fecha de nacimiento: / / _____

Dirección: _____

Ciudad, Estado, Código postal: _____



Si usted está embarazada, visite a su proveedor cuanto antes y le enviaremos una tarjeta de regalo de \$25!



Your Body, Your Baby

Steps for a healthy start

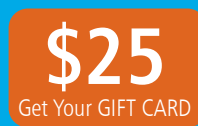
Por favor, envíen una tarjeta de regalo por \$25 por (marque uno):



Para recibir su **tarjeta de regalo de \$25**, debe visitar a su proveedor durante su primer trimestre (las primeras 12 semanas de embarazo) o durante los primeros 40 días de su inscripción en San Francisco Health Plan.



Sus primeros tres meses de embarazo son muy importantes para usted y su bebé. Su primera visita al médico es una excelente oportunidad para hacer preguntas, aprender más sobre la alimentación saludable y enterarse de cómo está creciendo su bebé. Visite a su proveedor o enfermera obstétrica cuanto antes para mantener bien su salud y la de su bebé.



Usted puede obtener una segunda tarjeta de regalo de \$25

si va a ver a su proveedor de 3 a 8 semanas después del nacimiento de su bebé. Puede llamarnos al **1(800) 288-5555** una vez que tenga a su bebé para obtener información.

Para obtener información adicional, llame al **1(800) 288-5555** de lunes a viernes, de 8:30am a 5:30pm.



Envíela en el sobre adjunto para recibir su tarjeta de regalo de \$25 gratis.

PARA OBTENER SU TARJETA DE REGALO, PÍDALE A SU PROVEEDOR QUE COMPLETE LA SIGUIENTE SECCIÓN

Date of Initial Prenatal Check-Up: / / Due Date: / / _____

Clinic/Office Name: _____

Clinic/Provider Phone Number: () - _____

Clinic/Provider Signature or Stamp: _____